

# Concours d'affiches et de rédaction Matthew Paul Carvalho 2012

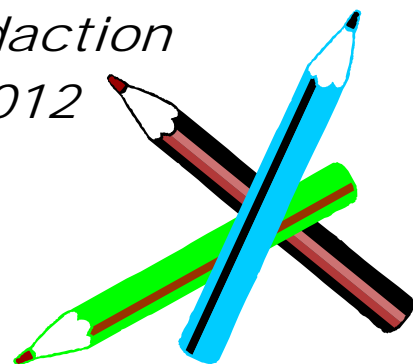
## QUELLE EST L'ORIGINE DE CE CONCOURS ?

Le concours d'affiches de MADD Canada est nommé en souvenir de Matthew Paul Carvalho qui a été tué le 15 février 1990 par un chauffard aux facultés affaiblies. Le père de Matthew a siégé à la présidence de MADD Canada de 1995 à 1999. Ce concours d'affiches est dédié à Matthew.

2 groupes d'âge :

10 ans et moins

OU 11 à 14 ans



**Thème: Mettons fin aux dégâts... Mettons fin à la conduite avec facultés affaiblies !**

**Participez au niveau local :**

Plusieurs Sections organisent des concours locaux.

Consultez [www.madd.ca](http://www.madd.ca) pour trouver une section près de vous.

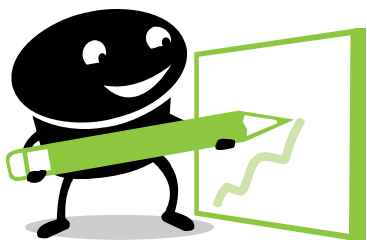
**Participez au niveau national :**

Envoyez votre soumission directement au bureau national :

**MADD Canada**

2010, Winston Park Drive, bureau 500

Oakville (Ontario) L6H 5R7



**VOICI CE QUE VOUS POUVEZ GAGNER !!!**

**1<sup>er</sup> prix : 250 \$**

**2<sup>e</sup> prix : 150 \$**

**3<sup>e</sup> prix : 100 \$**



**VOUS POUVEZ MÊME PARTICIPER AUX DEUX CONCOURS  
– RÉDACTION ET AFFICHES !!!!**

**DATE LIMITE POUR LES SOUMISSIONS : 1<sup>er</sup> mai 2012**

*\*Veuillez noter que le concours est ouvert aux étudiants  
canadiens seulement.*

**madd**



# Concours d'affiches/rédaction Matthew Paul Carvalho 2011

*Les œuvres doivent  
clairement refléter le  
thème du concours :  
Mettons fin aux dégâts...  
Mettons fin à la conduite  
avec facultés affaiblies !*

## Consignes relatives aux soumissions pour le concours de rédaction et d'affiches :

- Le texte sur le recto doit être **exempt** de tout renseignement personnel (nom, âge, école, etc.).
- Ce formulaire d'inscription doit être bien fixé au verso de la soumission (le ruban adhésif est préférable aux agrafes !)
- La soumission doit être l'œuvre originale **d'un seul** participant. Les œuvres « reproduites » ou « d'équipe » seront refusées.
- Les soumissions doivent communiquer le thème de façon bien claire, mais elles ne **doivent pas nécessairement** inclure les mots du thème.
- Les soumissions doivent être exemptes de tout nom de marque.
- Les soumissions deviendront la propriété de MADD Canada. Elles ne vous seront pas retournées.

## Soumissions pour le concours de rédaction :

- Minimum de 25 mots et maximum de 250 mots.
- Le texte peut être rédigé sur ordinateur, avec une dactylo ou à la main à condition qu'il soit écrit lisiblement en encre noire.
- Les soumissions peuvent être en langue anglaise ou française.

## Affiches – dimensions et matériaux :

- Dimensions minimales : 8½" (21.59 cm) x 11" (27.94 cm) – Les affiches de dimension inférieure ne seront PAS admises.
- Dimensions maximales : 11" (27.94 cm) x 17" (43.81 cm), bordures incluses – Les affiches de dimension supérieure ne sont PAS admises.
- Il est permis d'utiliser un ordinateur, des crayons de couleur, des marqueurs, des peintures, de l'encre et des crayons.
- Il n'est pas permis d'utiliser du bois, du plastique, du métal, du verre et tout autre matériel cassable.
- Les affiches ne doivent pas être roulées ou insérées dans un tube, elles doivent être postées à plat.
- Les soumissions peuvent être en langue anglaise ou française.

Formulaire d'inscription officiel (à découper et annexer à la soumission)

Nom : \_\_\_\_\_

Adresse : \_\_\_\_\_

Ville : \_\_\_\_\_

Prov./Terr. : \_\_\_\_\_ Code postal : \_\_\_\_\_

Téléphone : \_\_\_\_\_

Catégorie : (*choisir une seule catégorie*)

10 ans et moins \_\_\_\_\_ 11 à 14 ans \_\_\_\_\_

Nom du professeur/contact : \_\_\_\_\_

Nom de l'école : \_\_\_\_\_

Adresse de l'école : \_\_\_\_\_

Ville : \_\_\_\_\_

Prov./Terr. : \_\_\_\_\_ Code postal : \_\_\_\_\_

Téléphone : \_\_\_\_\_

L'élève atteste que sa soumission est une œuvre originale. L'élève cède les droits d'auteur et le titre de la soumission à MADD Canada. MADD Canada se réserve le droit d'utiliser cette soumission à des fins commerciales. Cette soumission devient la propriété de MADD Canada et ne sera pas retournée au participant. Les **deux** signatures doivent figurer sur le formulaire d'inscription.

Signature de l'élève \_\_\_\_\_ Signature du parent/tuteur \_\_\_\_\_